



COMUNE DI CASCINA
(PROVINCIA DI PISA)

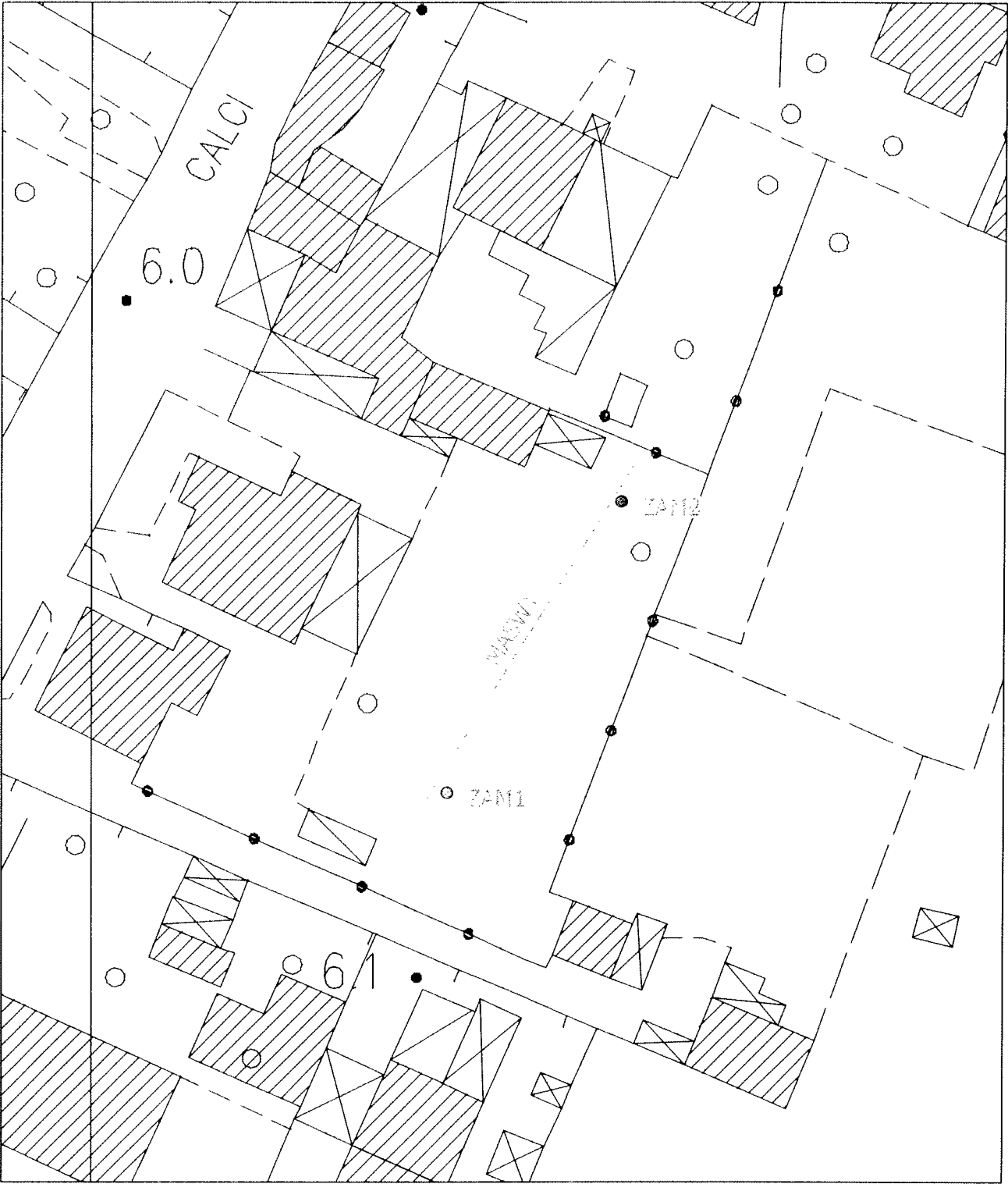
SCHEDE DEI DATI DI BASE

Numero: 98-99+M98

Località: Zambra, via Cammeo

Tipo e numero: n. 2 prove penetrometriche statiche CPT
n. 1 indagine sismica MASW

Fonte: Comune di Cascina



0 10 20



1:500

Indagine

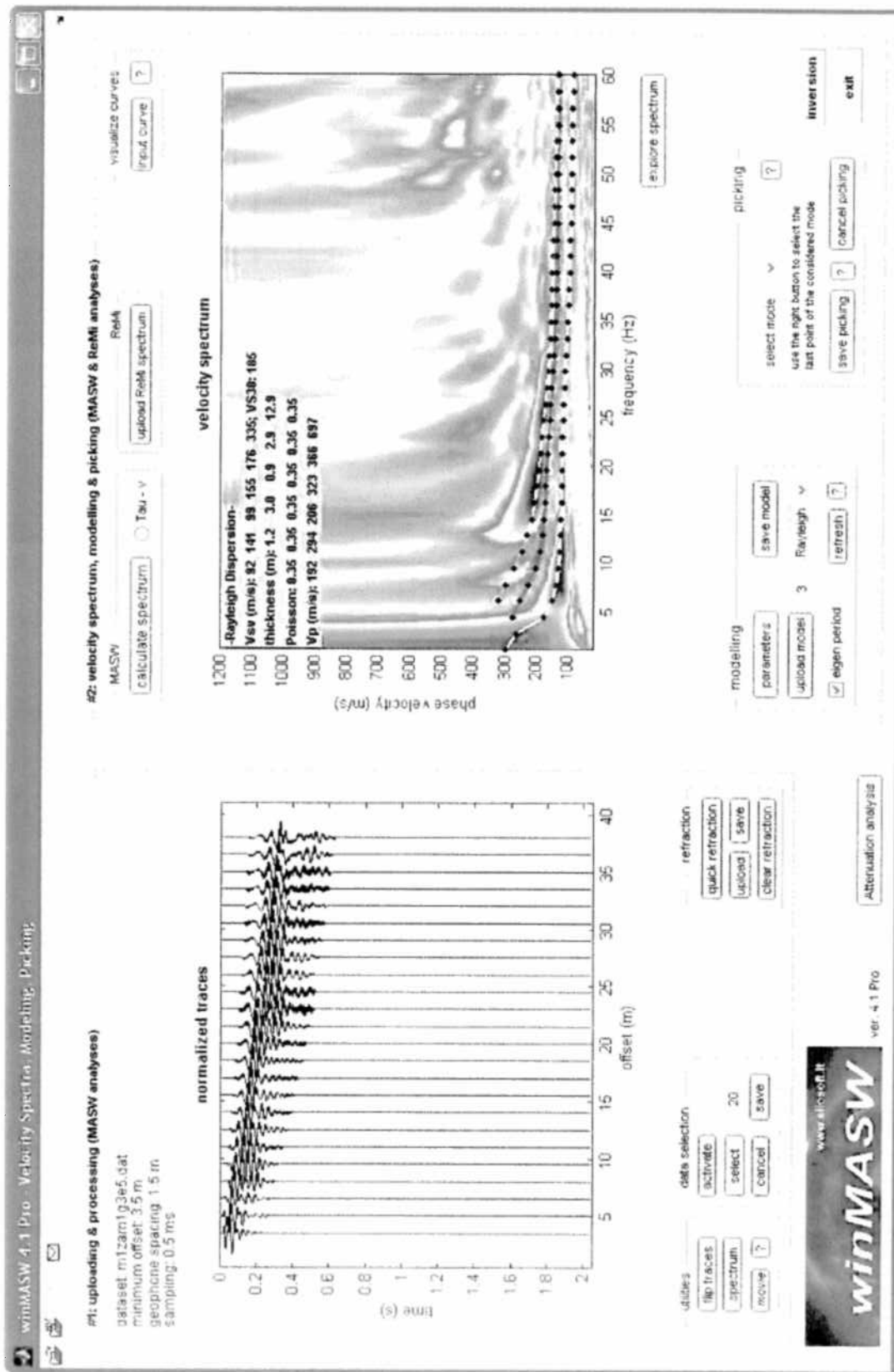
○ ZAM1

● ZAM2

Masw

Studio di Geologia
Geol Riccardo Giaccari

Indagine in sito

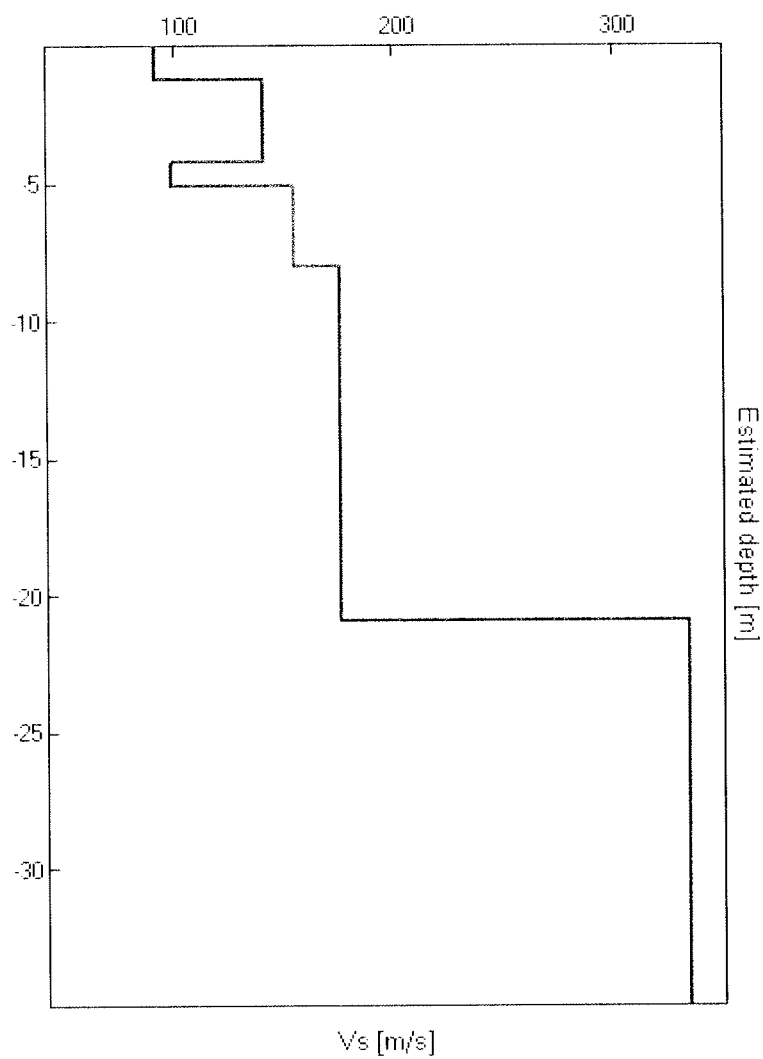


Indagine MASW. Sismogramma, spettro di velocità e modello di dispersione.

P3 s.n.c

Via delle Sette Volte, 21
56126 PISA
P. IVA 01923910507

tel: 349 42 01 486 (dott. Benvenuti)
tel: 349 59 42 280 (dott. Carnicelli)
e.mail: posta@p3online.eu
pec: posta@pec.p3online.eu



Indagine MASW. Profilo verticale delle V_s .